

Inspiring Great Spaces™
创想·天地™



TRUESHIELD2.0™ Heterogeneous Vinyl Sheet
带TRUESHIELD2.0™ 多层复合结构卷材

Varit®

瑞丽龙®

Inspiring Great Spaces™
创想·天地™

Armstrong®
FLOORING



荷叶效应

如荷叶般遇水化珠，降低表面张力，
使水性污渍难以残留、渗透



高强耐磨

如宝石般坚硬剔透，添加
高强耐磨特殊成分，使损伤、刮擦无处留痕

TRUESHIELD2.0™



抗鞋跟印

协同效应使鞋跟印和其他
顽固污渍更难附着并易于
清洁



更为耐用

产品表面保护系统能带给地板
更多周全保护，加强地板耐用性

TRUESHIELD2.0™ Heterogeneous Vinyl Sheet
带TRUESHIELD2.0™ 多层复合结构卷材

Varit® 瑞丽龙®

- 耐磨层：是决定地板表面性能的主要结构，耐磨层的厚度和致密程度决定了地板的寿命及表面性能。阿姆斯壮采用压延式耐磨层工艺使表面更致密。在耐污染、抗压等性能上更优于其他品牌的涂布式耐磨层工艺。
- 玻纤层：是决定地板尺寸稳定性的重要结构，阿姆斯壮选用能平衡不同方向应力的多轴向玻纤层，增加产品韧性和尺寸稳定性。
- 密实底：采用一次压延式密实底工艺，具有更好的抗动载和静载性能，不含回收料。更适用于高人流量和高负载的区域，环保性能更佳。
- 环保健康：TVOC含量低，不含邻苯类增塑剂，通过REACH SVHC高危物质检测。



K6192-05A

Snowing 皑雪



K6192-08A

Stardust 星团



K6192-01A

Creamy 米黄



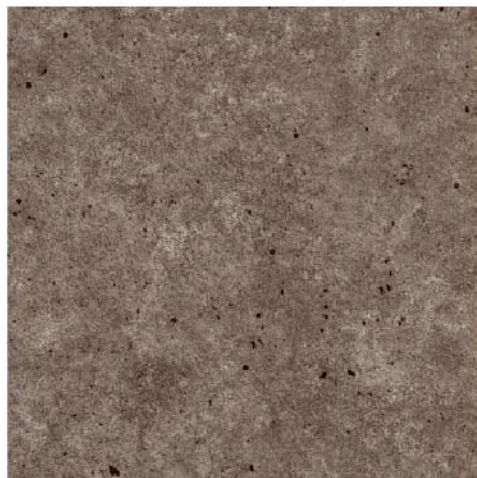
K6192-02A

Rue 芸洞



K6192-06A

Foggy 清雾



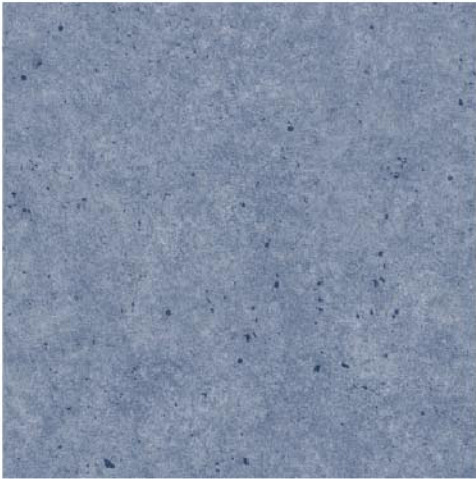
K6192-04A

Sunnz 灿灰



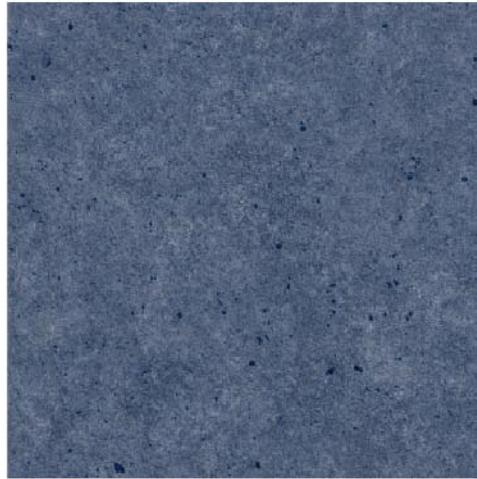
K6192-07A

Dunes 砂丘



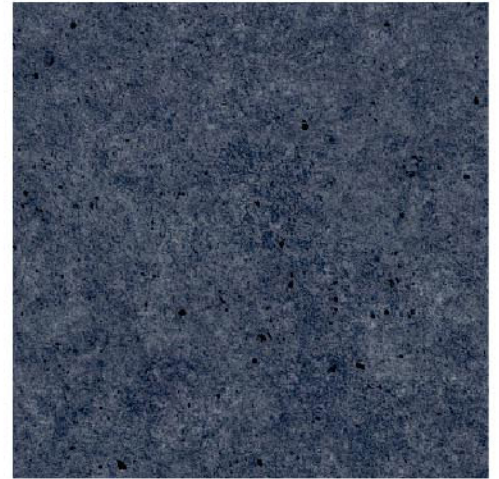
K6192-09A

Sklit 晴空



K6192-10A

Blues 万蓝



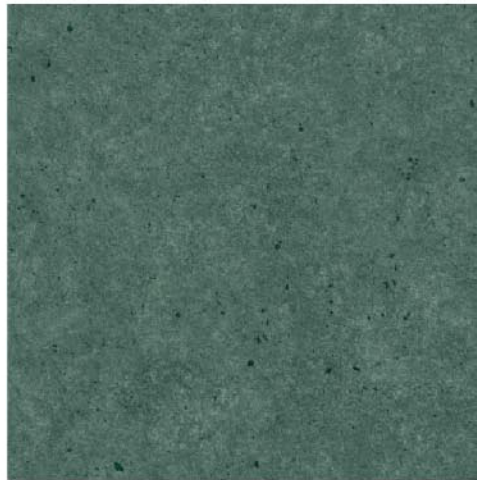
K6192-11A

Andaman 深海



K6192-14A

Brook 田溪



K6192-13A

Viridis 翠洗



K6192-12A

Sage 竹林



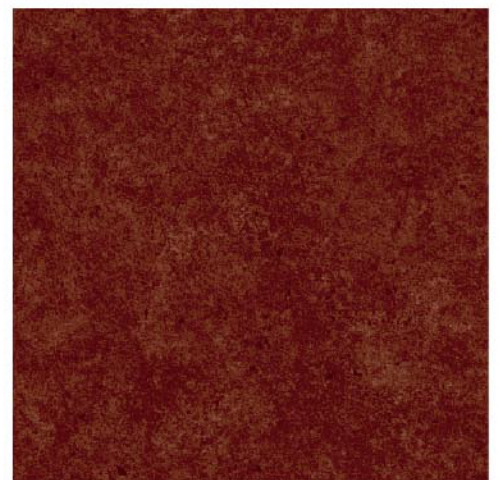
K6192-03A

Crystal 晶灰



K6192-15A

Gloam 正黄





K6192-16A

Twilight 晚夕

- 耐磨层 Wear layer** 耐磨层是决定地板表面性能的主要结构，耐磨层的厚度和致密程度决定了地板的寿命及表面性能。我们采用压延式耐磨层工艺使表面更致密，在耐污染，抗压等性能上更优于其他品牌的涂布式耐磨层工艺。
- 玻纤层 Fiberglass** 玻纤层是决定地板尺寸稳定性的重要结构，阿姆斯壮选用能平衡不同方向应力的多轴向玻纤层，增加产品韧性和尺寸稳定性。
- 密实底 Solid base** 采用一次压延式密实底工艺，具有更好的抗动载和静载性能，不含回收料。更适用于高人流量和高负载的区域，环保性能更佳。
- 环保健康 Sustainable** TVOC含量低，不使用邻苯类增塑剂，通过REACH SVHC高危物质检测。

Technical Data 产品数据

Characteristics 特点	Standard 标准	Unit 单位	Result 数值
Type of flooring 材料类型	EN ISO 10582		Solid Heterogeneous Vinyl Sheet 密实结构多层复合卷材
Surface treatment 表面处理			TRUESHIELD2.0™
Pattern 图案			Concrete 水泥纹
Safety criteria 安全要求			
Flammability 防火	GB 8624-2012	class 等级	B1
Slip resistance 防滑	DIN 51130	class 等级	R9
Dynamic coefficient of friction 动态摩擦系数	EN 13893	class 等级	DS
Harmful substances 有害物质限量	GB 18586		PASS
Performance behaviour 性能数据			
Roll dimensions 尺寸	EN ISO 24341	m 米	2.0m×15/20m
Overall thickness 总厚度	EN ISO 24346	mm 毫米	2.0
Thickness of wear layer 耐磨层厚度	EN ISO 24340	mm 毫米	0.3
Residual indentation 残余凹陷	EN ISO 24343-1	mm 毫米	< 0.10
Dimensional stability 尺寸稳定性	EN ISO 23999	%	< 0.4
Wear resistance 耐磨度	EN 649	class 等级	T
Color fastness 色牢度	EN ISO 105-B01	rating 度数	≥6
Castor Wheel Test 脚轮测试	EN ISO 4918		适用
Chemical resistance 化学抗污	EN 423		No stain 0 无污染
Classification 分类			
Commercial very heavy 商用承重等级	EN ISO 10582	class 等级	Class 31
Additional property 附加特性			
Castor chair 椅轮滚动  ✓		Antistatic behaviour 静电负荷  ✓	
Underfloor heating 基层遇热  ✓		Chemical resistance 抗酸碱能力  ✓	



样本仅供作为选色使用
封样请以实际大样为准